

# 优时吉博罗

## “海浪” W减振隔声隔墙系统

### USG BORAL

### “WAVE” ACOUSTIC STUD



**USG BORAL**  
INNOVATION INSPIRED BY YOU.™



[usgboralchina.com](http://usgboralchina.com)

石膏板

吊顶天花

墙面处理解决方案

轻钢龙骨结构

基板

# “海浪” W减振隔声隔墙系统

## 系统介绍



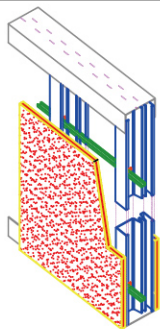
由轻钢龙骨做骨架,纸面石膏板作覆面层,采用螺钉连接,嵌缝膏纸带作接缝的系统,称作干墙系统。由于其在建筑声学,包括隔声和吸声方面具备了卓越的性能,再加之其良好的经济性,安装方便快捷,轻质可靠,已经成为现代建筑中不可或缺,用以替代砌块砖等传统湿法作业的新型建造方式。

经过多年实验室研究及全亚洲范围内的成功工程案例,优时吉博罗推出了新型的减振隔声隔墙系统——“海浪”减振隔声隔墙系统。

此系统的开发是基于优时吉博罗致力于高端建材品牌建设的理念而研发的一款用于建筑声学领域,提供更优隔声性能服务的系统。此系统的发布使得优时吉博罗在隔声领域可以为业主提供更健康的生活环境。其专利性及性能优势使得隔声性能在不额外增加干墙厚度或重量的情况下提高空气隔声量达到 4dB。



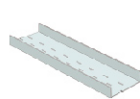
# “海浪” W减振隔声隔墙系统



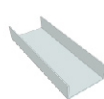
**系统优势：** 相同厚度，更优的隔声性能  
**系统组成及产品尺寸：**



W75 x 0.6mm



WU75 x 0.6mm



DM20 x 1.0mm

**系统应用：** 室内隔断；分户

## 核心产品介绍

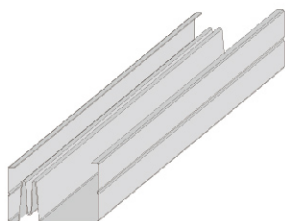


### 隔声石膏板

**产品优势：** 优时吉博罗隔声石膏板是一种新型纸面石膏板，采用特殊配方和具备防火纸面石膏板耐火特性的护面纸，同时也具备很高的抗撞击和隔声性能。由高密度板芯和单位面积质量更高护面纸专门生产的纸面石膏板吸收更多的声能，提供隔声效果。与“海浪”减振系统配合使用比普通纸面石膏板和标准C型龙骨隔声量提高5dB。

**产品规格：** 12mm x 1200mm x 2400mm

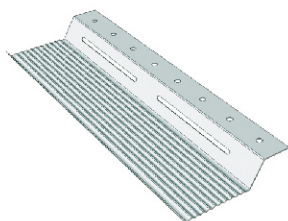
**产品应用：** 室内隔声降噪区域隔断



### 减振竖向龙骨

**产品优势：** 专利产品。竖龙骨波浪型的褶皱设计扩展了声波的传导路径。褶皱部分的椭圆孔设计可以有效阻断声音的传导。横龙骨底面的条形孔设计进一步截断了声音的传导。通过最大程度延展声波的路径及截断声波的传导路径，双保险来起到减振隔声的作用。与标准的C型龙骨具有相同刚度和承载能力，隔墙允许最大高度不变；相比计权隔声量RW值提高4分贝。可用于单排龙骨及双排龙骨的隔墙系统。

**产品规格：** W75 x 45 x 48 x 0.6 W100 x 45 x 48 x 0.7



### 弹性减振条

**产品优势：** 超薄的弹性减振条通过褶皱纹来增加声波的可传导载体面积，最大限度起到减振作用。实验室数据证明，其可以在原有系统上增加1dB。

**产品规格：** RB45 x 17 x 0.5



### 聚氨酯缓振垫

**产品优势：** 使用环保与物理性能优异的弹性高分子材料，缓振效果优于挤塑板，同时耐碱、耐腐蚀，可弯折，使用寿命可达50年，防火等级为B1级。

**产品规格：** 30mm(宽)\*1000m(长)\*4mm(厚)

**产品包装：** 60条/盒(1米/条)

**产品材质：** 聚氨酯弹性高分子材料

**产品应用：** 墙体与龙骨之间的隔垫，可减少因装修引起的墙体振动而导致的石膏板开裂。

# 执行标准及适用范围

优时吉博罗减振隔墙系统所采用的“海浪”减振龙骨系统和隔声纸面石膏板完全符合相应的国家标准。系统性能也以“民用声学设计规范 GB-50118-2010”作为依据,以满足客户需求。优时吉博罗减振隔墙系统适合隔声量要求极高的酒店、电影院、演播厅、会堂、学校、办公室商业建筑等场所,也适合用于住宅分户墙。

## 重要隔墙系统类型隔声性能比较

### 单排龙骨+双面单层石膏板

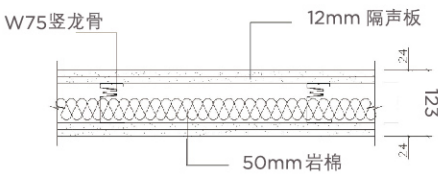
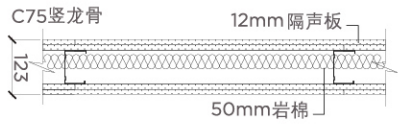
性能标准	“海浪” W减振隔墙	标准C龙骨隔墙
系统图例		
隔墙厚度(mm)	105	
填充棉	50mm 岩棉	
竖龙骨类型	W75	C75
石膏板类型	2 x 15mm 隔声板	2 x 15mm 普板
计权隔声量 Rw(C;Ctr) (dB)	48 (-5;-12)	44 (-4;-12)

### 单排龙骨+双面双层石膏板

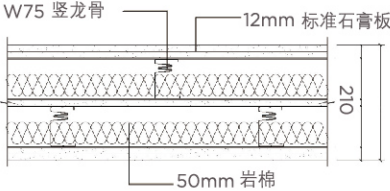
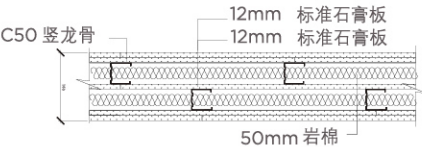
性能标准	“海浪” W减振隔墙	标准C龙骨隔墙
系统图例		
隔墙厚度(mm)	123	
填充棉	50mm 岩棉	
石膏板类型	4 x 12mm 普板	
竖龙骨类型	W75	C75
计权隔声量 Rw(C;Ctr) (dB)	54 (-5;-11)	50 (-5;-11)



## 单排龙骨+双面双层石膏板

性能标准	“海浪” W减振隔墙	标准C龙骨隔墙
系统图例		
隔墙厚度(mm)	123	
填充棉	50mm 岩棉	
石膏板类型	双面双层 12mm 隔声板	双面双层 12mm 普板
竖龙骨类型	W75	C75
计权隔声量 Rw(C;Ctr) (dB)	55 (-3;-7)	50 (-4.4;-10.9)

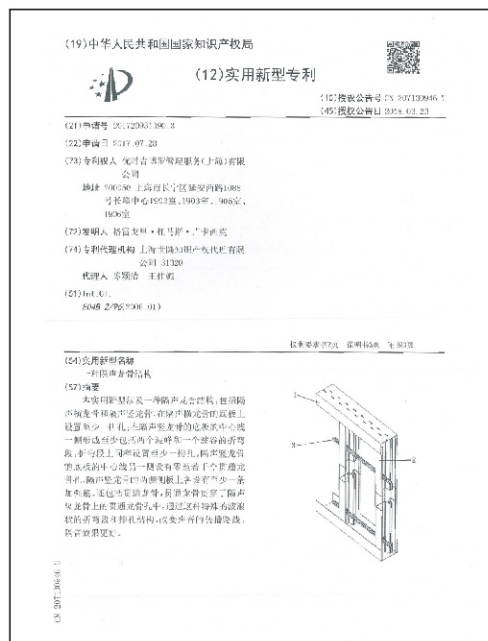
## 双排龙骨+双面双层石膏板

性能标准	“海浪” W减振隔墙	标准C龙骨隔墙
系统图例		
隔墙厚度(mm)	210	160
填充棉	2 x 50mm 岩棉	
石膏板类型	2 x 12mm 普板 + 中间 1 x 12mm 普板 + 2 x 12mm 普板	
竖龙骨类型	2 x W75	2 x C50
计权隔声量 Rw(C;Ctr) (dB)	58 (-5;-12)	55 (-6;-12)

# “海浪” W减振隔声隔墙系统性能表现汇总

隔墙类型	隔墙厚度 (mm)	竖龙骨类型	石膏板类型	填充棉	计权隔声量 Rw(C;Ctr) (dB)
单排龙骨 + 双面单层	99	C75	2 x 12mm 普板	50mm岩棉	41 (-4;-11)
	99	W75	2 x 12mm 隔声板	50mm岩棉	45 (-5;-12)
	105	C75	2 x 15mm 普板	50mm岩棉	44 (-4;-12)
	105	W75	2 x 15mm 隔声板	50mm岩棉	48 (-5;-12)
单排龙骨 + 双面双层	123	C75	4 x 12mm 普板	50mm岩棉	50(-4.4;-10.9)
	123	C75	4 x 12mm 防火板	50mm岩棉	51(-3.4;-7.6)
	123	W75	4 x 12mm 普板	50mm岩棉	54(-5;-11)
	140	C75+ RB45	4 x 12mm 普板	50mm岩棉	54(-3.3;-9.5)
	123	W75	4 x 12mm 隔声板	50mm岩棉	55(-3.1;-6.7)
双排龙骨 + 双面双层	160	2 x C50	2 x 12mm 普板 + 中间 1 x 12mm 普板 + 2 x 12mm 普板	2x50mm岩棉	55(-5.4;-11.7)
	160	2 x C50	2 x 12mm 普板 + 中间 1 x 12mm 普板 + 2 x 12mm 普板	2x50mm岩棉 + 12mm空腔	59(-2.7;-6.8)
	210	2 x W75	2 x 12mm 普板 + 中间 1 x 12mm 普板 + 2 x 12mm 普板	2x50mm岩棉	58(-5;-11)
	210	2 x C75	2 x 12mm 普板 + 中间 1 x 12mm 普板 + 2 x 12mm 普板	2x50mm岩棉	60(-3.9;-9.9)
	249	2 x W75	2 x 12mm 普板 + 中间 1 x 12mm 普板 + 2 x 12mm 普板	50mm岩棉	69(-3;-9)

## 实用专利证书





- 优时吉博罗集团 (USG BORAL) 是由优时吉集团 (成立于 1902 年, 总部位于美国芝加哥) 与博罗集团 (成立于 1946 年, 总部位于澳大利亚悉尼) 于 2014 年组建的合资公司。是一家世界领先的石膏板和龙骨建材制造商和供应商, 致力于开发各种创新产品和隔墙及吊顶系统解决方案。满足亚太和中东地区客户的需求。
- 优时吉博罗集团总部位于新加坡, 至今全球已有超过 3500 名员工。在中国、澳洲、泰国、印尼、韩国、越南、印度、马来西亚、菲律宾和中东地区 12 个国家设有 21 个生产基地, 生产石膏板、天花板和吊顶系统, 金属框架, 以及嵌缝膏和工业石膏。
- 优时吉博罗旗下集团的主要品牌有: 优时吉博罗 (USG Boral)、Sheetrock、象牌、Jayaboard、Fiberock、Durock 以及 Donn-DX; 这些品牌被广泛应用于全球各地的吊顶、天花、石膏基干墙和天花板内衬系统、矿棉吸音天花板系统、金属框架、嵌缝膏、高性能板材及配件。

## 优时吉博罗中国介绍

- 目前优时吉博罗中国由设立在上海的优时吉博罗管理服务 (上海) 有限公司家工厂组成, 具体为: 优时吉博罗石膏系统 (上海) 有限公司, 优时吉博罗石膏建材 (上海) 有限公司, 优时吉博罗石膏建材 (重庆) 有限公司和优时吉博罗石膏建材 (山东) 有限公司。是中国石膏板建材行业领先的跨国公司之一。

## 优时吉博罗发展史

- 1902 年, 美国优时吉公司成立于美国芝加哥。
- 1946 年, 澳大利亚博罗公司成立于澳大利亚悉尼。
- 2000 年, 法国拉法基集团与澳大利亚博罗集团共同合资成立拉法基博罗石膏板亚洲公司。
- 2011 年, 拉法基集团向博罗集团转让拉法基博罗石膏板亚洲公司的全部股份。
- 2014 年, 美国优时吉集团和博罗集团各半合资建立优时吉博罗 (USG BORAL) 集团。

## 优时吉博罗核心价值观

- **安全** 无论做任何事情, 无论企业内部还是对客户, 始终坚持安全第一。
- **卓越** 充满信心, 谨慎自律, 在质量、效率、服务及环境管理方面追求最高标准。
- **创新** 追求更新更好的方式和产品服务我们的客户, 鼓励创造性和灵活性。
- **正直** 所有举止言行要公开、诚实、尊重和可信。
- **合作** 和所有合作伙伴紧密协作, 分享最佳实践, 提供最好的创新产品服务给客户, 并永久持续。



项目名称：浙江音乐学院



欢迎关注  
优时吉博罗  
官方微信公众号

优时吉博罗中国  
全程关怀热线：400-820-9855