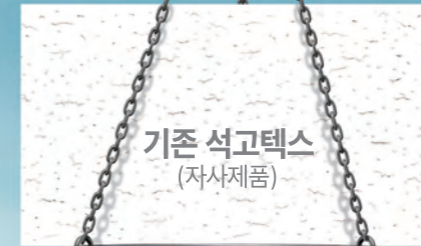


9.5T 석고 천장재 시트락 집텍스

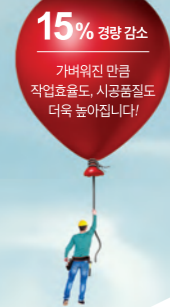
SHEETROCK® Gyptex



기존 석고텍스
(자사제품)



시트락 집텍스



무게는 낮추고 작업의 효율은 높였다!
빠른 시공, 높은 시공품질의 경량 천장재

USG Boral Korea Co., Ltd.

한국 유에스지 보랄(주) 본사 및 전국영업소

- 서울사무소 : 서울시 강남구 테헤란로 87길 36 (삼성동) 도심공항타워빌딩 7층 TEL: (02)6902-3100, FAX: (02)6902-3190
- 부산사무소 : 부산광역시 해운대구 APEC로 17 (우동) 센텀리더스마크 1304호 TEL: (051)745-8900, FAX: (051)745-8901
- 광주사무소 : 광주광역시 서구 시청로 41 (차평동) 대우디오빌 2224호 TEL: (062)514-1550, FAX: (062)514-1549
- 대전사무소 : 대전광역시 서구 둔산중로78번길 26 (둔산동) 민석타워 1204호 TEL: (042)636-7559, FAX: (042)627-8408
- 대구사무소 : 대구광역시 동구 산천동 538-3 산천역 가사빌라 101동 104호 TEL: (053)426-3034, FAX: (053)426-3035
- 전주사무소 : 전주시 덕진구 기린대로 330번지 아트빌딩 9층 TEL: (063)272-9366, FAX: (063)272-9367
- 울산공장 : 울산광역시 남구 남도로 158 (여천동) TEL: (052)259-3500, FAX: (052)261-9115
- 여수공장 : 전라남도 여수시 낙포단지길 45 (낙포동) TEL: (061)685-2300, FAX: (061)685-2304
- 당진공장 : 충청남도 당진시 송악읍 부곡공단4길 81 TEL: (041)351-3399, FAX: (041)357-5723

www.usgboral.com

Ver. 2018-06

© 2014 USG BORAL. All rights reserved.
The trademarks USG BORAL, SHEETROCK, SAG-DEFYING STRENGTH and INNOVATION INSPIRED BY YOU are trademarks of USG Boral Building Products or one or more of its affiliates.

USG BORAL
한국 유에스지 보랄(주)

USGBoral.com

석고보드

천장재

컴파운드

내화 & 차음 시스템

파이버락 & 듀락

USG BORAL

USG Boral(USG Boral Building Products)은 미국의 USG사와 호주 Boral사의 전략적 조인트 벤처로서 아시아, 호주, 뉴질랜드, 남태평양 및 중동 지역의 건축 시장을 선도하고 있는 글로벌 건축자재 전문 기업입니다. USG Boral은 최고의 혁신을 통해 고객의 만족과 이익을 실현하며, 시공자가 더욱 효율적으로 일할 수 있도록 끊임없이 연구하고 있습니다. 또한 장기적인 안목과 목표를 가지고 혁신에 투자하고, 다양한 시장에 진출하며, 제품의 성능과 생산성을 높이기 위해 지속적으로 노력하고 있습니다. USG Boral은 고객분들께 높은 수준의 차별화된 서비스를 제공하고, 획기적인 제품을 끊임없이 개발하여 최적화된 솔루션을 제공합니다.

한국 유에스지 보랄(주)

USG BORAL의 한국 투자법인인 한국 유에스지 보랄(주)은 국내 주거문화 혁신을 위해 연구와 투자를 아끼지 않고 있으며, 건축자재 분야에 있어 다양한 성과를 거두어 오고 있습니다. 특히 국내 최초로 100% 배연탈황석고를 원료로 석고보드 및 관련 제품을 생산하고 있습니다.

건축자재 분야의 다양한 성과

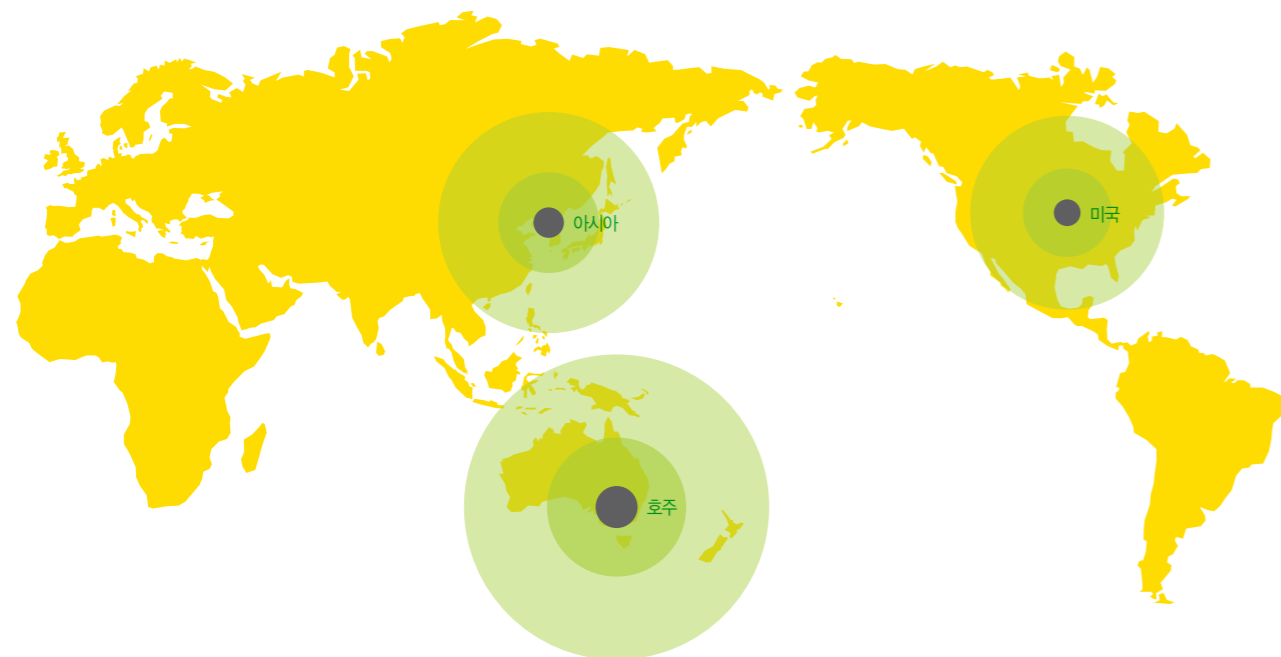
- 국내 주거문화 혁신을 위한 지속적인 연구와 투자
- 국내 최초로 FGD(배연탈황석고)를 원료로 하여 석고보드 및 관련 제품 생산
- 국내 석고보드 최초, 환경부 산하 환경마크협회 친환경 마크 획득
- 국내 석고보드 최초, 공기청정협회 HB마크 최우수 등급 획득
- 국내 최초 차음석고보드, 방화방수석고보드 생산·출시
- 국내 최초 FGD 석고 천장재인 집텍스(Gyptex) 개발·출시
- 이외에도 석고보드용 본드(집본드), 조인트 컴파운드(시트락)등 지속적으로 출시
- 단열재 사업 진출

운송서비스 개선을 위한 끊임없는 노력

울산, 여수, 당진 등 3개 공장 운영

국내 최초로 기술센터 설립

지역사회를 위한 사회공헌활동(사랑의 집짓기 운동)



USG

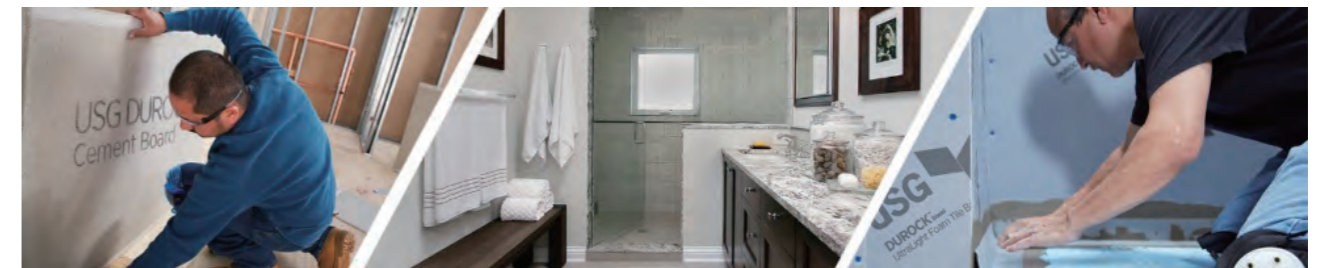
세계 최초로 석고보드를 개발한 USG는 1902년에 설립되어 100여년 간 북미지역을 선도해온 미국의 종합 건축자재 제조 기업입니다.

석고심재에 균일한 기포를 분포하는 특허 기술을 통해 경량화 (Light weight)시킨 시트락(SHEETROCK®) 브랜드 석고보드부터, 세계 시장을 선도하는 흡음 천장재와 듀락(DUROCK®) 및 파이버락(FIBEROCK®)등의 혁신적인 제품을 공급하는 USG는 건축과 리모델링 산업 분야의 수많은 관련 제품 생산자로서 주택 및 상가건설 산업의 전진을 이끌어 왔습니다.

생산성과 효율성의 새로운 기준은 물론 창의적 건축 솔루션을 제시하는 USG의 제품군들은 건축업체가 고품격의 혁신적 설계를 구현할 수 있는 밑거름이 되어 왔고, 이를 바탕으로 2015년 USG의 전체 생산시설 매출은 \$38억을 이루었습니다.

이제 30여개국 약 9,000명의 직원들이 고객과 파트너를 위해 혁신을 통한 차별화, 에너지 효율, 지속가능성 및 건설 속도를 높이는 연구를 함께하고 있습니다.

앞으로도 USG는 가능성을 기능으로 만들어 줄 고성능 제품, 효율적인 솔루션 개발을 위해 전력을 다해 나아갈 것입니다.



CIC (기업혁신센터, CORPORATE INNOVATION CENTER)

USG 기술 개발의 중심이 되는 기업 혁신 센터인 CIC는 미국 일리노이주에 위치하고 있으며, 약 20,000m² 규모의 USG 핵심 기술 센터입니다. 각종 성능을 테스트하는 첨단 시험 장비외에도 시제품 생산이 가능한 Pilot plant의 설비를 갖추고 있습니다. 또한 기업 혁신센터 CIC는 NVLAP (National Voluntary Laboratory Accreditation Program)의 인증을 받은 공인 시험 기관이며 국제적 인증 규격인 UL (Underwriters Laboratory) 의 공식 테스트 기관입니다.



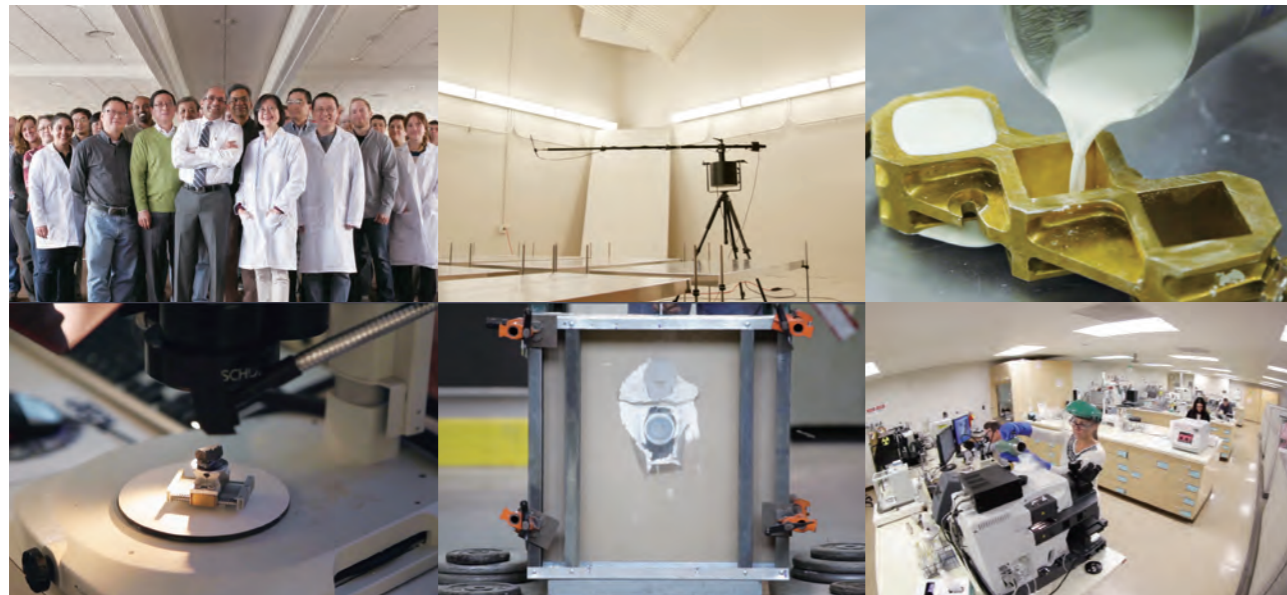
지난 한세기 동안 USG의 장기적인 성공과 경쟁적 우위 유지를 가능하게 해준 기업혁신센터의 네가지 핵심기술을 소개합니다.

공정 기술 : 실험실 테스트 규모단계를 대규모 생산으로 확대 개발해내는 솔루션

공학 재료 : 방화, 흡음, 친환경성 등 제품별 요구되는 특수한 성능 구현을 위한 소재 합성 기술

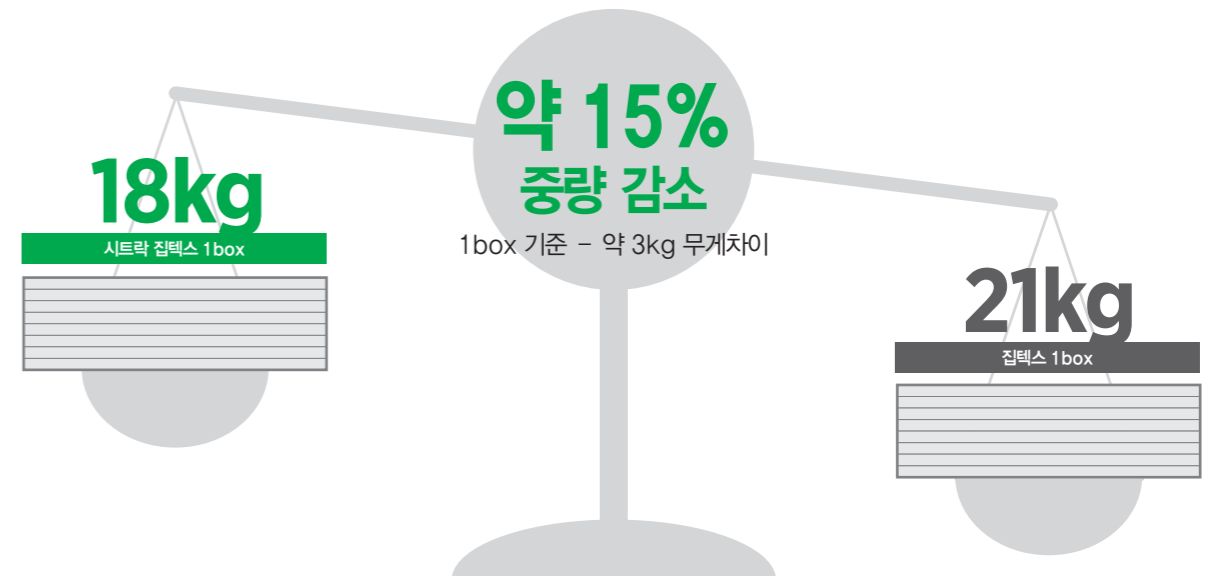
다양한 제형 : 각 지역 환경에 적합하게 사용할 수 있는 현지화 된 formulation을 제공

건축 과학과 건설 기술 : 내화, 지속가능한 건축, 내수 및 소음 저감 등에 대한 최적의 성능을 구현하는 제품 생산 기술



시트락 집텍스 경량성

시트락 집텍스 무게 감소로 인한 작업 능률 향상 및 운송비 절감효과를 기대할 수 있습니다.



시트락 집텍스 심재구조

집텍스	시트락 집텍스
<p>50배율 확대</p>	<p>석고의 심재구조</p> <p>균일화 된 기포분포를 통해 천장재의 경량화 및 시공성 (칼질 및 절단작업)을 개선시킨 제품입니다.</p>
<p>5,000배율 확대</p>	<p>석고 심재의 기포구조</p> <p>기포 벽 간에 강한 보강 층을 형성하므로써 중량이 감소하더라도, 휨 강도 (Flexural strength)를 개선시킨 제품입니다.</p>
<p>8,000배율 확대</p>	<p>석고의 결정체 구조</p> <p>석고결정 구조간의 강한 결합을 통해 천장재 처짐 방지성능 (Sag-Defying Strength™)을 개선시킨 제품입니다.</p>

시트락 집텍스 (경제적인 석고 천장재)

석고 천장재 시트락 집텍스는 뛰어난 시공성과 품질, 그리고 우수한 치수 안정성으로 고객에게 사랑을 받고 있습니다. 이제 경제적이고 효율적인 천장 마감을 위한 최선의 가치를 시트락 집텍스가 제시해 드립니다.

● 경제적인 시트락 집텍스의 장점

		고급스런 마감을 위한 면취 처리로 평활도 및 조인트 마감이 완벽합니다.		기존 제품 대비 15% 가벼움
		기존 제품과 동등 이상의 강도 유지하며 경량화 실현		불연 성능이 확보된 제품으로 사용에 제약이 없습니다.
		나사못 시공 시 분진이 적어 시공자의 눈을 보호합니다.		EASY

시트락 집텍스는

한국산업표준 (KS) 인증 제품입니다.



무석면 제품입니다.

시험결과		
시험항목	시험결과	시험방법
석면 유무시험	석면 미함유	JIS A 1481-2006

인체에 무해한 배연탈황석고 (FGD)를 원료로 생산한 제품입니다.



친환경 건축자재 인증 (HB Mark) 최우수등급의 제품입니다.



환경표지인증 (Eco Label)을 획득한 친환경건축자재 입니다.



저탄소 환경성적표시 인증을 획득한, 온실가스 저감에 기여하는 제품입니다.

• 시트락 집텍스 1박스 기준



M-바 시공법

① 앵커 설치

도면에 따라 천장 바닥(데크, 콘크리트) 면에 900~1,200mm 간격으로 고정 위치를 표시하고 앵커를 설치한다.

② 테두리 몰딩선 표시

마감면 높이와 수평 등을 고려한 천장 테두리 몰딩선을 먹줄 등으로 표시한다.

③ 몰딩 설치

벽 몰딩을 고정못을 이용하여 최대 600mm 간격으로 고정한다.

④ 행거볼트 설치

설치된 앵커에 행거 및 행거볼트를 설치하고 전등을 설치할 위치를 설정한다.

⑤ 커튼박스 설치

커튼박스가 있는 경우 시방대로 설치한다.

⑥ 설비 설치 위치 설정

전등이나 덕트디퓨저, 스피커, 스프링클러 등 설비 설치 위치를 설정한다.

⑦ 캐링 채널 설치

행거에 캐링 채널을 고정한다.

⑧ 마이너 채널 설치

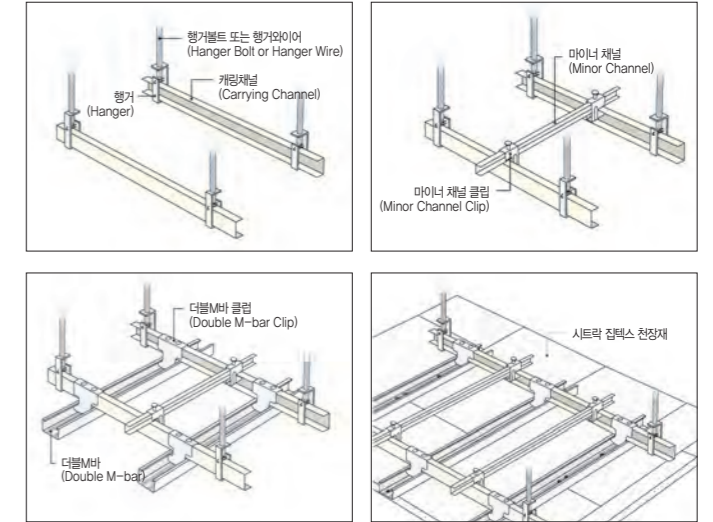
필요에 따라 마이너 채널(2,000~3,000mm 간격)을 사용하여 천장틀을 일체화시킨다.

⑨ M-바 설치

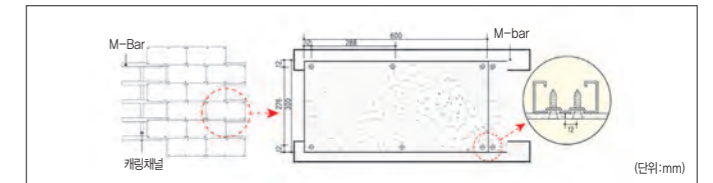
M-바 클립을 사용하여 M-바를 300mm 간격으로 캐링 채널에 고정한다.

⑩ 시트락 집텍스 천장재 설치

20mm 나사못을 사용하여 300mm 간격으로 천장재를 M-바에 고정한다.



● M-바 올바른 시공법



● 시공 시 주의 사항

- 창호 및 유리 공사가 완료(상대습도 80% 이하)된 후 시공한다.
- 시트락 집텍스 배면의 화살표 방향을 준수한다.
- 공구 미사용 시 반드시 잠금장치를 실시하고 안전사고에 최대한 주의한다.
- 시트락 집텍스 시공 후 주기적인 환풍 및 통풍을 실시하여 천장 변형 및 곰팡이 발생에 주의한다.

● 시트락 집텍스의 물성

시험항목	단위	시험결과	시험방법
치수(두께)	mm	9.5	KS F 3504 : 2012
흡수율	%	0.4	KS F 3504 : 2012
힘파괴하중	N	368	KS F 3504 : 2012
내변태색성	호	4	KS F 3504 : 2012
불연재료	-	적합	KS F 3504 : 2012
준불연재료	-	적합	KS F 3504 : 2012