

ไฟเบอร์ร็อค ยูเอสจี อะควา-ทัฟ



FIBEROCK®



นวัตกรรมผนังเพื่อความแข็งแรง

ทนทานต่อทุกสภาพการใช้งานภายใน



Siam Gypsum

USG BORAL





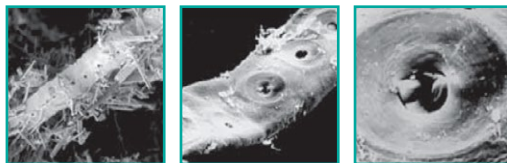
แผ่นไฟเบอร์ร็อก ยูเอสจี อะควา-ทัฟ จากยิปซัมตราช้าง เป็นยิปซัมไฟเบอร์บอร์ดชนิดพิเศษ เหมาะสำหรับงานผนัง และฝ้าภายในอาคารที่ต้องการความทนทานและทนชื้นสูง สามารถติดตั้งได้ใบโซนเปียกชื้น และพื้นที่สาธารณะ

แผ่นไฟเบอร์ร็อก ยูเอสจี อะควา-ทัฟ จากยิปซัมตราช้าง

นวัตกรรมการผลิตมาตรฐานระดับสากล จากบริษัทชั้นนำ ยูเอสจี ประเทศสหรัฐอเมริกา ลักษณะแผ่นไม่มีผิวหน้าเป็นกระดาษและปราศจากแร่ใยหิน โดยมีส่วนประกอบหลักเป็นยิปซัมสังเคราะห์และเซลลูโลส ผ่านกระบวนการผลิตแบบพิเศษ **โดยใช้เทคโนโลยีล้ำสมัย** เพื่อเพิ่มความแข็งแรงของเนื้อแผ่น ด้วยการผสมส่วนประกอบหลักให้เป็นเนื้อเดียวกันในระดับชั้นโมเลกุล

ข้อมูลจำเพาะ

ขนาด	1200X2400X12.7 มม.
น้ำหนักต่อแผ่น	35 กก.
ชนิดขอบแผ่น	ขอบลาดลบมุม



ผิวหน้า (Face)

เนื้อแน่น เป็นแผ่นเดียวไม่มีผิวหน้าเป็นกระดาษ เคลือบผิวหน้าด้วยอะคริลิก (Acrylic Sealer) งดความกังวลเรื่องการหลุดลอกของกระดาษ (Delaminated)

ขอบลาด (Taper)

ขอบลาดกว้าง ใส่ระดับความลาด เพื่อเพิ่มความแข็งแรงเมื่อฉาบรอยต่อ

Bevel (มุมแผ่น)

ขอบลบมุม ฉาบง่ายและทนต่อการแตกร้าว

โครงคร่าวโลหะ โปรวอลล์ ด้วย ตราช้าง
ขนาด 76x30x0.52 มม.

โครงคร่าวโลหะ โปรวอลล์ ด้วย ตราช้าง
ขนาด 74x34(32)x0.52 มม.



น้ำหนักกระเบื้องเบากว่า
6 เท่า*
ติดตั้งเร็วกว่า

ส่วนประกอบของระบบ

แนะนำติดตั้ง แบบเดียวกับระบบผนังยิปซัม 12 มม.

*เทียบกับระบบท้อชีดานปู

FIBEROCK®



สินค้าผลิตจากประเทศสหรัฐอเมริกา (Made in the USA.)



DURABLE



มั่นใจ ติดตั้งได้ในพื้นที่
สาธารณะ / ที่โล่ง

ช่วยลดและแก้ไขปัญหามลพิษจากฝุ่น ควัน
จากการจราจร และปัญหารอยขีดข่วน

WET & HIGH HUMIDITY AREA



หมดกังวลเรื่องพื้นที่ติดตั้ง
ในโซนเปียกชื้นและความชื้นสูง
ทนเปียก ทนชื้น กันรา

แก้ไขปัญหามลพิษ ฝุ่นละออง และการเกิดคราบน้ำ



ONE STOP DRYWALL SOLUTION

เพิ่มทางเลือกในการออกแบบและติดตั้ง



ลดปัญหา ความยุ่งยากในการออกแบบผนัง
หลายระบบ ลดปัญหาแรงงานขาดแคลน
ส่งงานเร็ว จบงานไวด้วยช่างชุดเดียว

ENVIRONMENTAL FRIENDLY & HEALTH CARE



เป็นมิตรต่อสิ่งแวดล้อมและสุขภาพ
วัสดุเป็นมิตรต่อสิ่งแวดล้อม มีค่า recycled content
สูงถึง 95% ไม่เป็นอันตรายจากสารระเหยเป็นพิษ
และสารก่อมะเร็ง (VOC & Carcinogen)

Project References



Marina Bay Sands Integrated Resort – Singapore



The Maryland Public Health Laboratory – U.S.A.



Gold Coast University Hospital – Australia



Royal Children's Hospital – Australia



ตารางเปรียบเทียบคุณสมบัติระบบผนังไฟเบอร์ร็อก ยูเอสจี กับระบบผนังแบบเดิม

ลักษณะ/ คุณสมบัติ	ระบบผนังไฟเบอร์ร็อก ยูเอสจี FIBEROCK	ผนังก่ออิฐมวลเบา Lightweight concrete wall	ผนังก่ออิฐฉาบปูน Brick wall
ค่าการดูดซึมน้ำ	2% (BS EN520)	35%	12 - 20 %
ต้านทานการเกิดราดำ	รับรองมาตรฐานกันรา ASTM D3273-94	ไม่ระบุ	ไม่ระบุ
ระดับความแข็งแรงของผนัง (Partition Grade)	Severe Duty (BS5234 Part2)	Severe Duty	Severe Duty
ค่าการกันเสียง (STC)	39-49*	37	38
ค่าการกันไฟ (นาทีก)	60,120** (BS 476 Part 22)	240 (BS476)	60-120
% Recycled Content	95%	สูงสุด 80%	ไม่ระบุ
อันตรายจากสารระเหยเป็นพิษ (VOC)	ไม่มี	ไม่ระบุ	ไม่ระบุ

* ใช้ร่วมกับฉนวน / ** ติดตั้งตามระบบแนะนำ

ตารางเปรียบเทียบขั้นตอนการทำงานระบบผนังไฟเบอร์ร็อก ยูเอสจี กับระบบผนังแบบเดิม

ลักษณะ/ คุณสมบัติ	ระบบผนังไฟเบอร์ร็อก ยูเอสจี FIBEROCK	ผนังก่ออิฐมวลเบา Lightweight concrete wall	ผนังก่ออิฐฉาบปูน Brick wall
ความหนา (มม.)	90 (Stud Prowall C64)	95	100
น้ำหนัก (กก. ต่อ ตรม.)	30	90 (รวมฉาบปูน)	180 (รวมฉาบปูน)
ความเร็วในการติดตั้ง (ตรม. ต่อ 2 คน ต่อ วัน)	50	12	5-8
การติดตั้งร่วมกับงานระบบ	เดินงานระบบภายในช่องว่างระหว่างผนังได้ ไม่ต้องเสียเวลาในการเก็บงานภายหลัง	ต้องเว้นแนวผนัง หรือ สกัดผนังเพื่อเดินท่อ งานระบบ แล้วอุดปิดเสริมด้วยลวดตะแกรง ภายหลัง ซึ่งยุ่งยาก	ต้องเว้นแนวผนัง หรือ สกัดผนังเพื่อเดินท่อ งานระบบแล้วอุดปิดด้วยปูนฉาบ
การเก็บงาน/ ปรับพื้นผิว	ฉาบเฉพาะรอยต่อ ไม่ครอยร้าว ประหยัดเวลา	ต้องฉาบผิวบาง มีโอกาสเกิดรอยร้าวที่ ผิวหน้า ใช้เวลาเพิ่มในการฉาบบาง	ต้องฉาบผิวบาง มีโอกาสเกิดรอยร้าวที่ ผิวหน้า ใช้เวลาเพิ่มในการฉาบบาง
การเจาะ ยึด แหวง	ติดตั้งโดยใช้อุปกรณ์ที่ออกแบบมาเฉพาะ สามารถรับน้ำหนักได้สูงสุด 30 กก. ต่อจุด เมื่อติดตั้งตามมาตรฐานที่กำหนด	ติดตั้งโดยใช้พุกฝังเข้าไปในตัวผนัง ซึ่งการ รับน้ำหนัก ขึ้นอยู่กับชนิดของพุก คุณภาพ ของอิฐและปูนก่อ ซึ่งการรับแรงอาจมีปัญหา เนื่องจากเนื้อของอิฐมวลเบาค่อนข้างนุ่ม	ติดตั้งโดยใช้พุกฝังเข้าไปในตัวผนัง ซึ่งการรับน้ำหนัก ขึ้นอยู่กับชนิดของพุก คุณภาพของอิฐและปูนก่อ
การซ่อมแซมผนัง	แต่งรอยแตก เสริมโครงสร้างหลัง ติดชั้นงานซ่อม ฉาบ ทาสี	สกัดรอยแตก ฉาบแต่งผิวใหม่ ซ่อม ทาสี	สกัดรอยแตก ฉาบแต่งผิวใหม่ ซ่อม ทาสี
กรณีเสียหายมาก	เปลี่ยนแผ่น ฉาบรอยต่อหัวเสา ราง ทาสี	สกัด ก่อ ฉาบ ทาสี	สกัด ก่อ ฉาบ ทาสี

รายละเอียดประกอบแบบ

ระบบผนังไฟเบอร์ร็อก ยูเอสจี จากยิปซัมตราช้าง ขอบลาดคลุมมุม รุ่นอะควาทัฟ (Aqua-Tough) ขนาด 1200 x 2400 x 12.7 มม. ซึ่งเป็นยิปซัม ไฟเบอร์บอร์ดชนิดพิเศษ ผลิตตามมาตรฐาน ASTM C1278 , BS 5234 Part2 (Severe Duty Partition) และ ASTM D3273-94 (การป้องกันรา) ติดตั้งพร้อมระบบโครงคร่าวผนัง โปรวอลล์ ตราช้างเบอร์ 24 ความหนาเหล็ก 0.52 มม. ประกอบด้วยโครงคร่าวตัว C64, U66 (หรือ C74, U76) ผลิตและใช้คุณสมบัติตามมาตรฐาน มอก.863-2532 ซึ่งผลิตจากเหล็กชุบสังกะสีกันสนิม ตามมาตรฐาน มอก. 50-2538 และ JIS G 3302 ยึดติดกันด้วยสลักยึดโครงคร่าวขนาด 10 มม. พร้อมด้วยอุปกรณ์ติดตั้งตามมาตรฐานผู้ผลิต และฉาบรอยต่อด้วยปูนฉาบ Easy Plas120 ตราช้าง ผลิตและจัดจำหน่ายโดยบริษัท สยามอุตสาหกรรมยิปซัม(สระบุรี) จำกัด



บริษัท สยามอุตสาหกรรมยิปซัม (สระบุรี) จำกัด
 เลขที่ 9 อาคารกสิภัต ชั้น 5 ถนนรัชดาภิเษก ตันแดง
 กรุงเทพฯ 10400
 โทรศัพท์ : 0-2555-0000 แฟกซ์ : 0-2555-0001-2
 www.siamgypsum.com
 f GypsumTraChangTH



SCG Contact Center
02 586 2222

