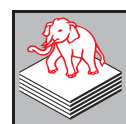


ระบบผนังโซลิดวอลล์ ตราช้าง

**ZOLID** elephant **wall**   
Siam Gypsum



นวัตกรรมระบบผนังแห่งอนาคต  
สวยแกร่ง ทนทาน งานไว



ยิปซัม  
ตราช้าง



## ทำไมต้องเลือก โซลิดวอลล์ ตราช้าง

- ▀ ทำให้ห้องเย็น ช่วยประหยัดค่าไฟ
- ▀ เพิ่มความเป็นส่วนตัว ลดเสียงรบกวนจากห้องข้างเคียง (กันเสียงได้ 37-42 เดซิเบล)
- ▀ กันไฟได้ 2 ชั่วโมง\*
- ▀ แฉนวนของหนักได้มั่นคง\*\*
- ▀ ส่งมอบงานและมอบโอนกรรมสิทธิ์ได้เร็วขึ้น
- ▀ ประหยัดต้นทุนในการก่อสร้าง
- ▀ ติดตั้งง่ายและเร็วกว่าผนังอิฐมวลเบาถึง 2 เท่า
- ▀ ติดตั้งงานระบบประปาและไฟฟ้าได้เร็วขึ้น
- ▀ ผิวเรียบเนียนได้ระนาบ โดยไม่ต้องฉาบผิวหน้า
- ▀ ไม่เกิดรอยแตกร้าวภายหลัง
- ▀ รื้อออกหรือกันเพิ่มได้รวดเร็ว โดยไม่กระทบโครงสร้างเดิม และไม่ต้องตรงกับแนวคาน
- ▀ ผนังงานสะอาด



### ZOLIDwall SYSTEM

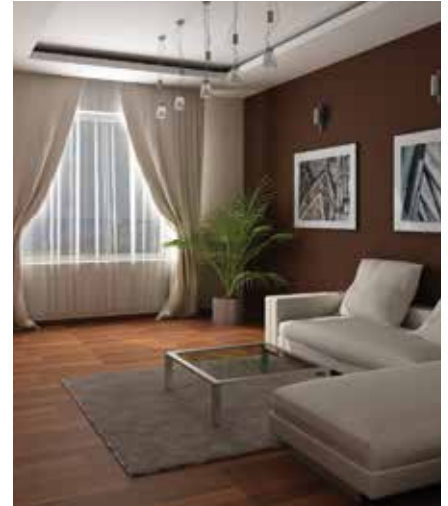
\*ตามมาตรฐาน BS 476 Part 20, 22

\*\* ติดตั้งโดยใช้ทุกมาตรฐานทั่วไป



## การเลือกใช้งานระบบผนังโซลิดวอลล์

ประเภทห้อง	ความหนา ผนัง (cm)	ความสูง ผนัง (cm)	อัตราการ กันเสียง (dB)	อัตราการ กันไฟ (min)	ความแข็งแรง
ผนังภายใน สำหรับที่อยู่อาศัย	10	ไม่เกิน 400	37*	90**	Severe Duty***
ผนังสำหรับ ทางหนีไฟ	10	ไม่เกิน 400	37*	120**	Severe Duty***
ผนังห้องนอน	10	ไม่เกิน 400	42	90**	Severe Duty***



Notes : \* ผ่านการทดสอบจากห้องทดสอบการกันเสียง จุฬาลงกรณ์มหาวิทยาลัย ตามมาตรฐาน ASTM E90  
 \*\* ผ่านการทดสอบจากห้องทดสอบ ณ ศูนย์วิจัยเพื่อความปลอดภัยจากอัคคีภัย ภาควิชาโยธา คณะวิศวกรรมศาสตร์ จุฬาลงกรณ์มหาวิทยาลัย  
 \*\*\*ผ่านการทดสอบความแข็งแรงระดับสูงสุด จากสถาบัน TDC ประเทศฝรั่งเศส

## การติดตั้ง



1. ฟูพลาสติก ติดตั้งโครงคร่าวผนังโซลิด  
ด้วย 50 มม.



2. ติดแผ่นโซลิดวอลล์ด้านแรกเข้ากับโครงคร่าว  
ผนังโซลิดด้วย 50 มม. ยึดด้วยสกรู 38



3. ป้ายปูนกาวที่โซลิดสตัด ติดเข้ากับแผ่น  
โซลิดวอลล์ยึดด้วยโซลิดสกรู



4. ป้ายปูนกาวที่โซลิดสตัด

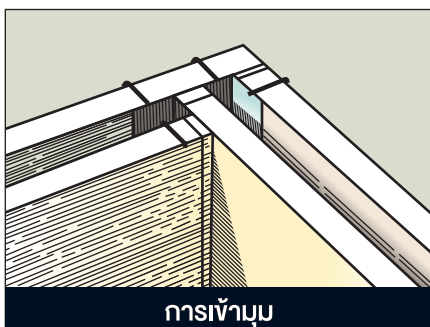


5. ติดแผ่นโซลิดวอลล์เข้ากับโซลิดสตัด  
ยึดด้วยโซลิดสกรู

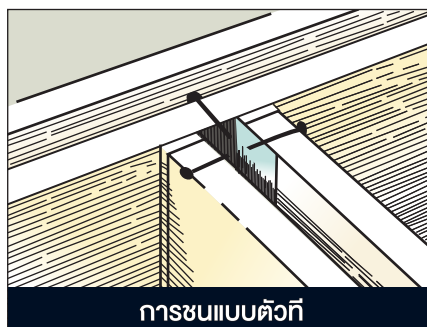


6. ฉาบรอยต่อด้วยปูนเทปเลส และอีซีพลาส

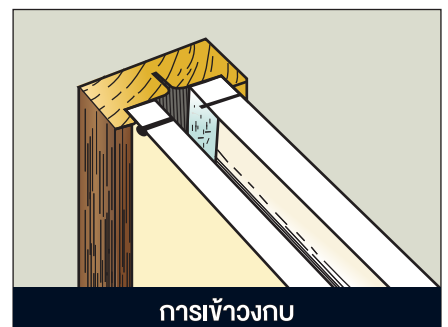
## รายละเอียดการติดตั้งบริเวณจุดเชื่อมต่อ



การเข้ามุม



การชนแบบตัวที



การเข้าวงกบ



**เปรียบเทียบ**

**ระบบผนัง  
โซลิดวอลล์**

**ผนังอิฐมวลเบา**

น้ำหนักผนัง (กก./ม <sup>2</sup> )	40	90-100
ความเรียบและการได้ระนาบของผิวผนัง	- ได้จากการติดตั้งปกติ - ไม่แตกร้าวภายหลัง	- ขึ้นอยู่กับทักษะการก่อ การฉาบและชนิดปูน - มีโอกาสแตกร้าวภายหลัง
ความเร็ว (ม <sup>2</sup> /2คน/วัน)	15-20	12
การเดินท่อน้ำและท่อสายไฟ	เดินได้ในช่องว่างระหว่างติดตั้งผนัง โดยไม่มี ตำหนิบนผนัง ไม่เสียเวลาเก็บงานภายหลัง	ต้องตัดเจาะผนังเพื่อการเดินท่อน้ำแล้วอุดปิด เสริมด้วยลวดตะแกรงภายหลัง



**รายละเอียดประกอบแบบ**

รายละเอียดประกอบแบบ ระบบผนังโซลิดวอลล์ ทรายช่าง ใช้แผ่นโซลิดวอลล์ ทรายช่าง ความหนา 25 มม. ผลิตตามมาตรฐาน มอก. 219-2552 ยึดติดกับโครงคร่าวผนังโซลิด ตัวยู ขนาด 50 มม. ความหนา 0.52 มม. (เบอร์ 24) ผลิตตามมาตรฐาน มอก. 219-2552 ซึ่งผลิตจากเหล็กชุบสังกะสีกันสนิม ตามมาตรฐาน มอก. 50-2538 และ JIS G 3302 ประกอบโซลิดสตั๊ด ยึดด้วยปูนกาว อีซีคอนกรีต ทรายช่าง พร้อมอุปกรณ์มาตรฐาน จากยิปซัม ทรายช่าง ฉาบปิดรอยต่อด้วย ปูนฉาบเทปเลส และปูนฉาบอีซีพลาส ทรายช่าง จัดจำหน่ายโดย บริษัท สยามอุตสาหกรรมยิปซัม (สระบุรี) จำกัด

P050  
01/61



บริษัท สยามอุตสาหกรรมยิปซัม ( สระบุรี ) จำกัด  
เลขที่ 9 อาคารภคินท์ ชั้น 5 ถนนรัชดาภิเษก ดินแดง  
กรุงเทพฯ 10400  
โทร : 0-2555-0000 แฟกซ์ : 0-2555-0001-2



SCG Contact Center  
**02 586 2222**